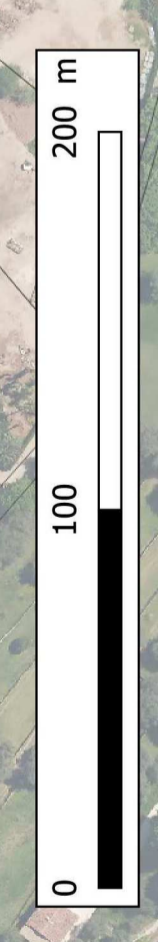
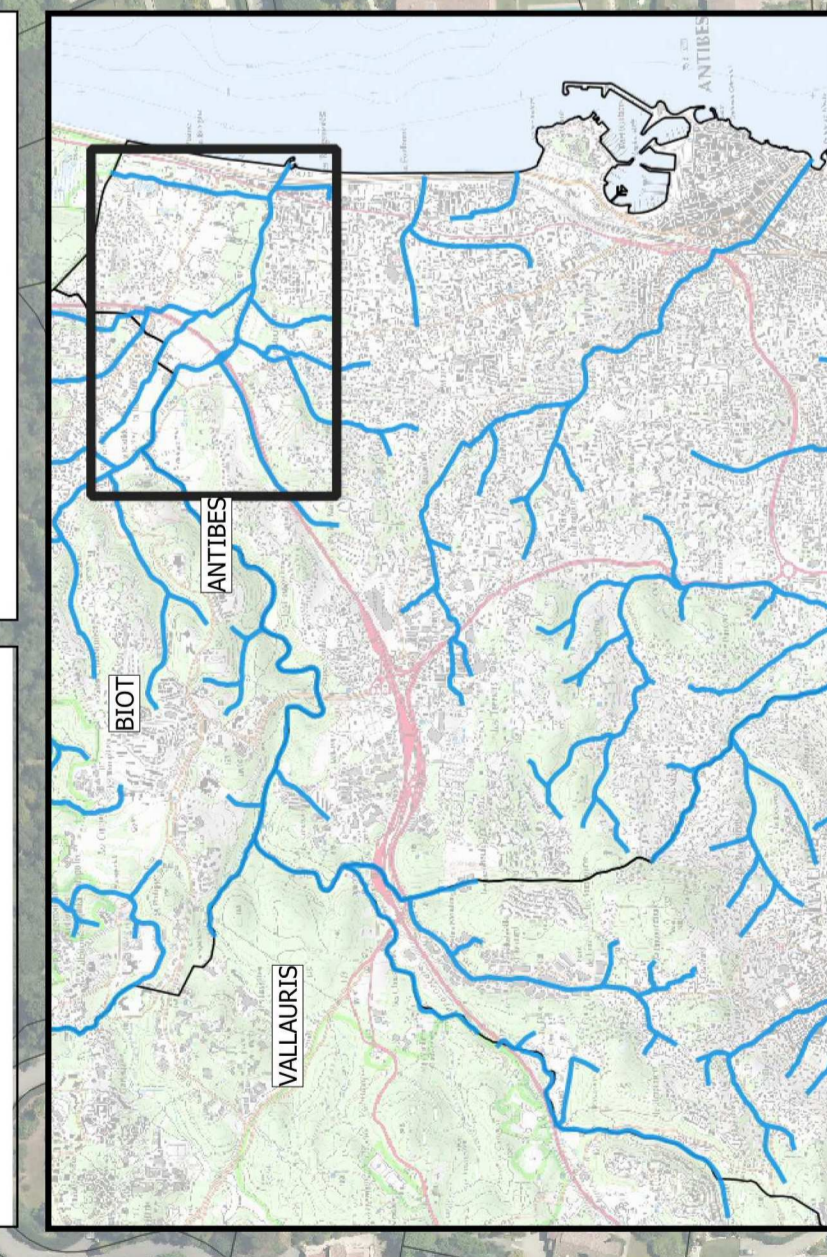


Fond de Plan : Orthophoto GOAM 2014 et Cadastre DGIFP 2019



Légende

Aléa de référence	Aléa de référence
Fort	Fort
Modéré	Modéré
Faible	Faible
Cote de référence (mNGF)	8/6
Cadastral DGIFP 2019	



PREFET
DES ALPES-
MARITIMES

Direction Départementale des Territoires et de la Mer
Service Déplacements - Risques - Sécurité
Pôle Risques Naturels et Technologiques

COMMUNE D'ANTIBES
PLAN DE PRÉVENTION DES RISQUES
NATURELS D'INONDATIONS

27 Juin 2020

Le Préfet des Alpes-Maritimes
CABASSI

CARTE DES ALÉAS
PLAN B : PLAINE DE LA BRAGUE (2000)

ANTIBES
VALAUBERT
VALAUBERT

PRÉSCRIPTION DU PPR - arrêtée au 5 décembre 2017 et prorogée le 23 septembre 2020
MISE À DISPOSITION DU PUBLIC - du 11 Janvier 2021 au 12 février 2021

Direction Départementale des Territoires et de la Mer
Service Déplacements - Risques - Sécurité
Pôle Risques Naturels et Technologiques

Antoine MEHLIN
Conseiller